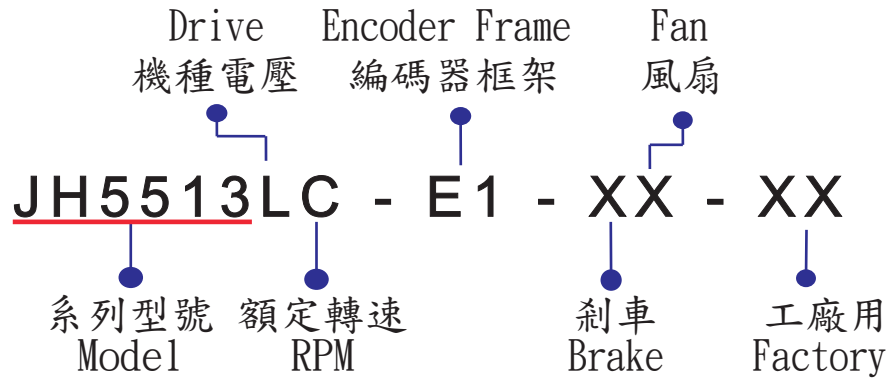


馬達命名規格  
Named Spec



系列型號 Model	JH5513			
------------	--------	--	--	--

機種電壓 Drive	L	220V	H	380V
------------	---	------	---	------

額定轉速 RPM	A	1000	M	1500
	B	2000	N	2500
	C	3000		

編碼器框架 Encoder Frame	型號 Model	解析度 Resolution	極數 Pole	出線型態 Type
E1	TS5214	2500	8	省配型 3W6P
E2	TS5214	2500	8	標準型 6W6P
E3	TS5214	8192	8	省配型 3W6P
E4	TS5214	8192	8	標準型 6W6P

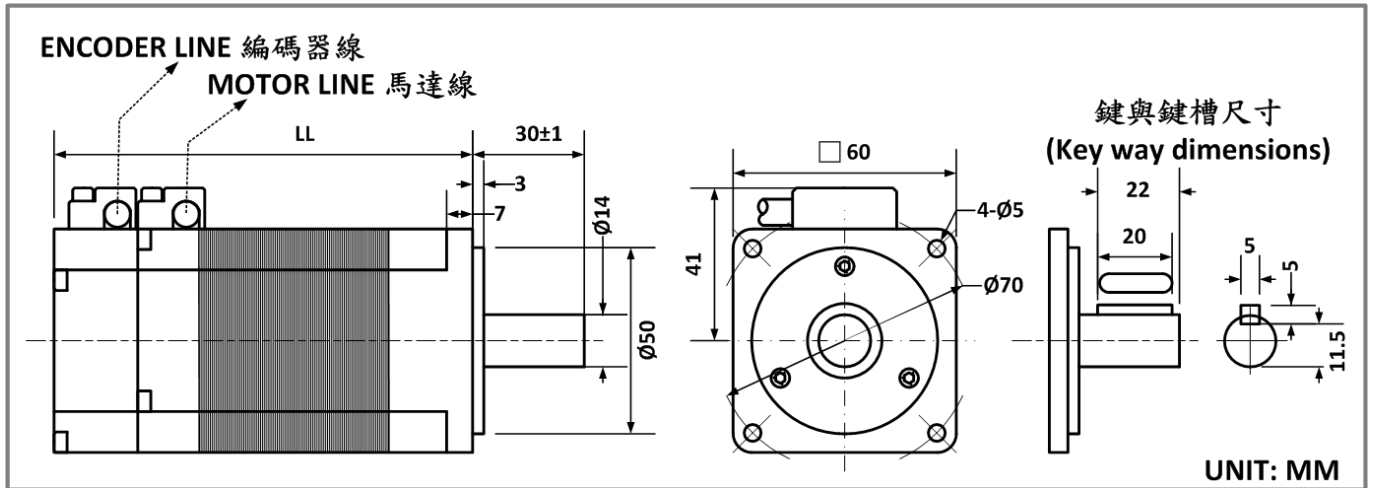
備註 Remark : 1. 3W6P : 3Wire, 6Phase  
2. 6W6P : 6Wire, 6Phase

剎車 Brake	X	無剎車 <input type="checkbox"/> Brake	B	有剎車 <input checked="" type="checkbox"/> Brake
----------	---	---------------------------------------	---	--

風扇 Fan	X	無風扇 <input type="checkbox"/> Fan	F	有風扇 <input checked="" type="checkbox"/> Fan
--------	---	-------------------------------------	---	--

# □ 60mm SERVO-MOTOR 伺服馬達

## 規格表 與 尺寸圖

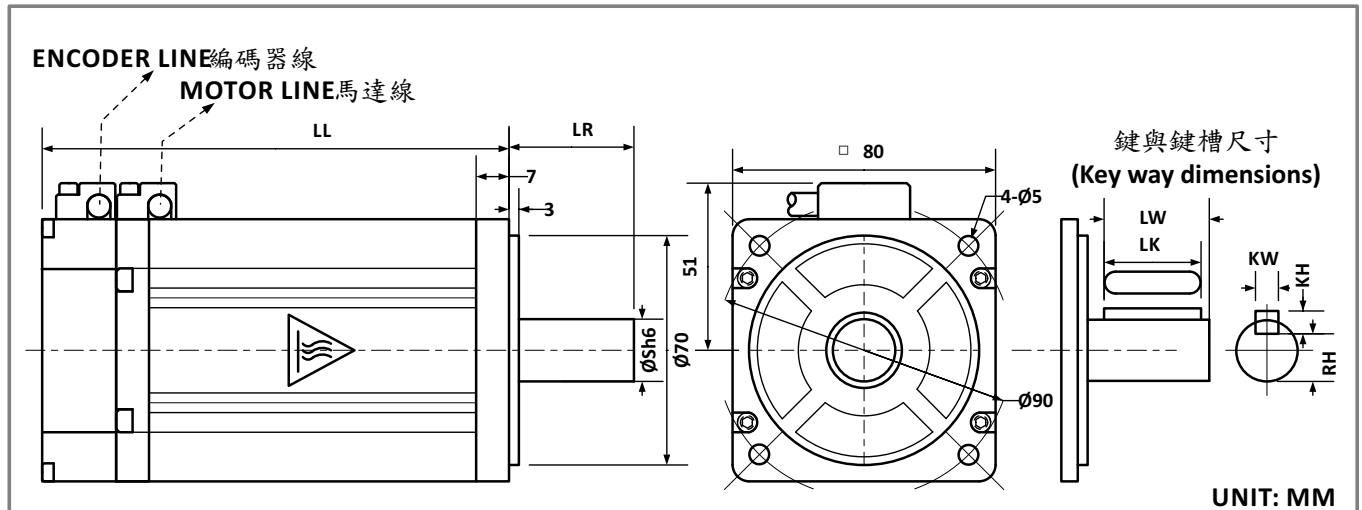


伺  
服  
馬  
達

	JH 2013	JH 4013
輸出功率	<b>200W</b>	<b>400W</b>
輸出電流	1.17 A	2.07 A
LL	116	133
轉動慣量	300 g*cm <sup>2</sup>	470 g*cm <sup>2</sup>
重量	1.3 Kg	1.8 Kg
驅動器電壓	AC 220V	AC 220V
額定轉速	3000 RPM	3000 RPM
額定力矩	0.64 N*m (6.5 Kg*cm)	1.27 N*m (13 Kg*cm)
峰值力矩	1.9 N*m (20 Kg*cm)	3.8 N*m (39 Kg*cm)

# 80mm SERVO-MOTOR 伺服馬達

## 規格表 與 尺寸圖

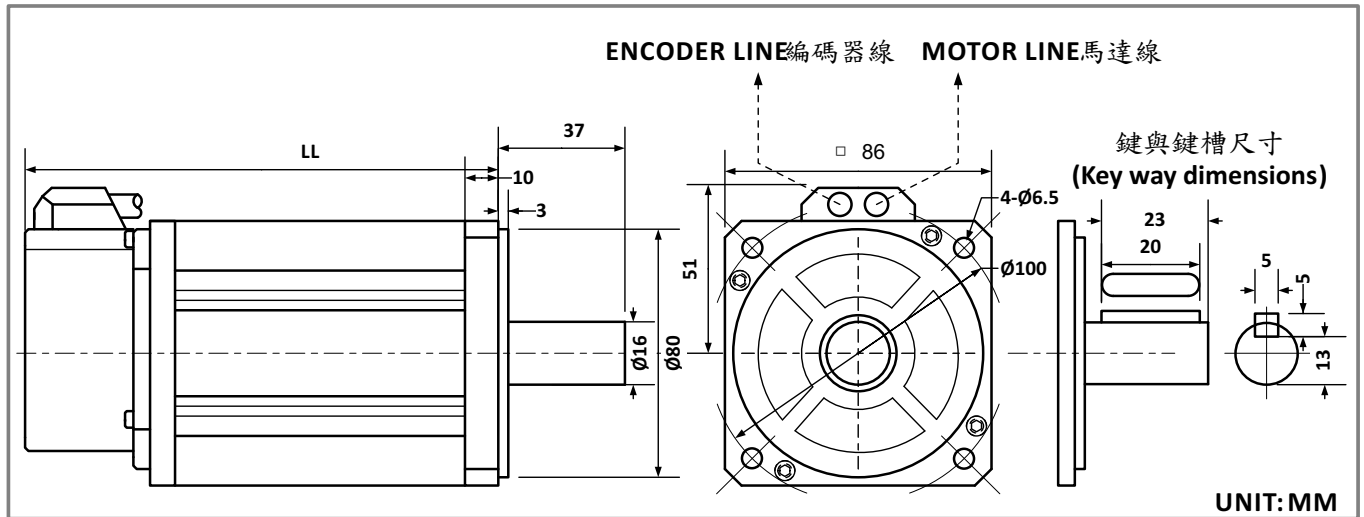


	JH 5513	JH 7513
輸出功率	550W	750W
輸出電流	2.41 A	2.98 A
LW	22	32
LK	20	30
KW	5	6
KH	5	6
RH	13.5	16
S	16	19
LR	27	37
LL	130	156
轉動慣量	1016 g*cm <sup>2</sup>	1604 g*cm <sup>2</sup>
重量	2.4 Kg	3.3 Kg
驅動器電壓	AC 220V	AC 220V
額定轉速	3000 RPM	3000 RPM
額定力矩	1.75 N*M (17.9 Kg*cm)	2.39 N*m (24.3 Kg*cm)
峰值力矩	5.3 N*M (54 Kg*cm)	7.2 N*m (73 Kg*cm)

伺  
服  
馬  
達

# □ 86mm SERVO-MOTOR 伺服馬達

## 規格表 與 尺寸圖

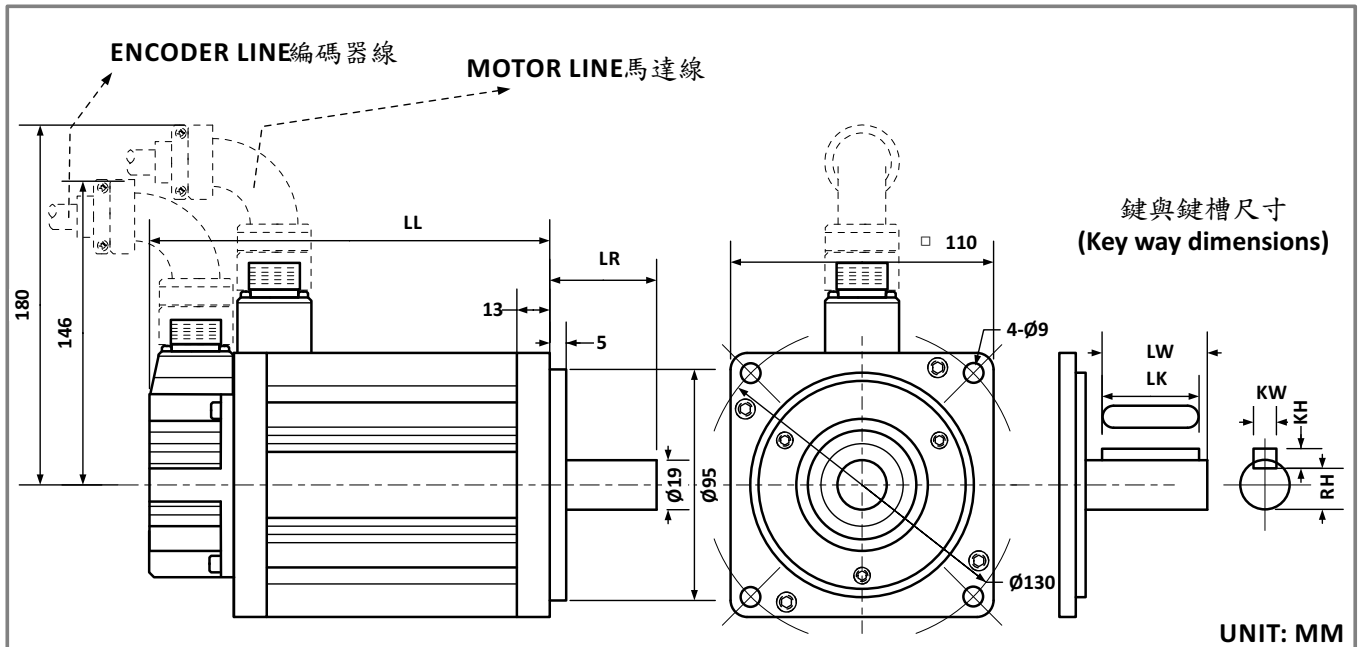


伺  
服  
馬  
達

	JH 7516	JH 1022
輸出功率	750W	1000W
輸出電流	3.23 A	3.85 A
LL	171	181
轉動慣量	3400 g*cm <sup>2</sup>	3700 g*cm <sup>2</sup>
重量	3.8 Kg	4.1 Kg
驅動器電壓	AC 220V	AC 220V
額定轉速	2000 RPM	2500 RPM
額定力矩	3.5 N*M (36 Kg*cm)	3.8 N*m (39 Kg*cm)
峰值力矩	10.5 N*M (109 Kg*cm)	11.5 N*m (117 Kg*cm)

# 110mm SERVO MOTOR 伺服馬達

## 規格表 與 尺寸圖

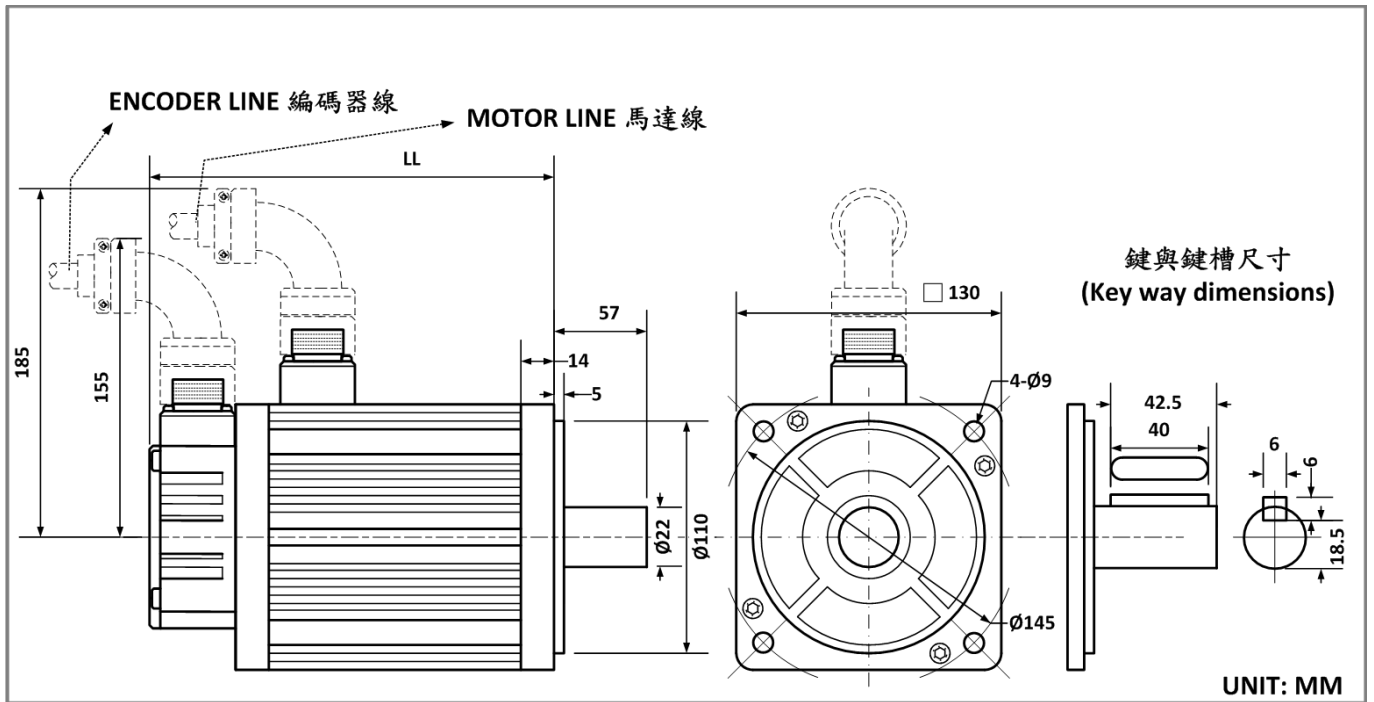


伺  
服  
馬  
達

	JH 1021	JH 1026	JH 1122
輸出功率	1000W	1000W	1100W
輸出電流	3.4 A	4.33 A	4.7 A
LW	34.5	34.5	42.5
LK	32	32	40
KW	5	5	6
KH	5	5	6
RH	17	17	15.5
LR	45	45	55
LL	177	177	189
轉動慣量	6127 g*cm <sup>2</sup>	6127 g*cm <sup>2</sup>	5400 g*cm <sup>2</sup>
重量	6.1 Kg	6.1 Kg	5.5 Kg
驅動器電壓	AC 220V	AC 220V	AC 220V
額定轉速	1600 RPM	2000 RPM	2500 RPM
額定力矩	5.97 N*M (60.9 Kg*cm)	4.77 N*M (48.6 Kg*cm)	4.2 N*M (42.8 Kg*cm)
峰值力矩	17.9 N*M (183 Kg*cm)	14.3 N*M (146 Kg*cm)	12 N*M (122 Kg*cm)

# □ 130mm SERVO-MOTOR 伺服馬達

## 規格表 與 尺寸圖

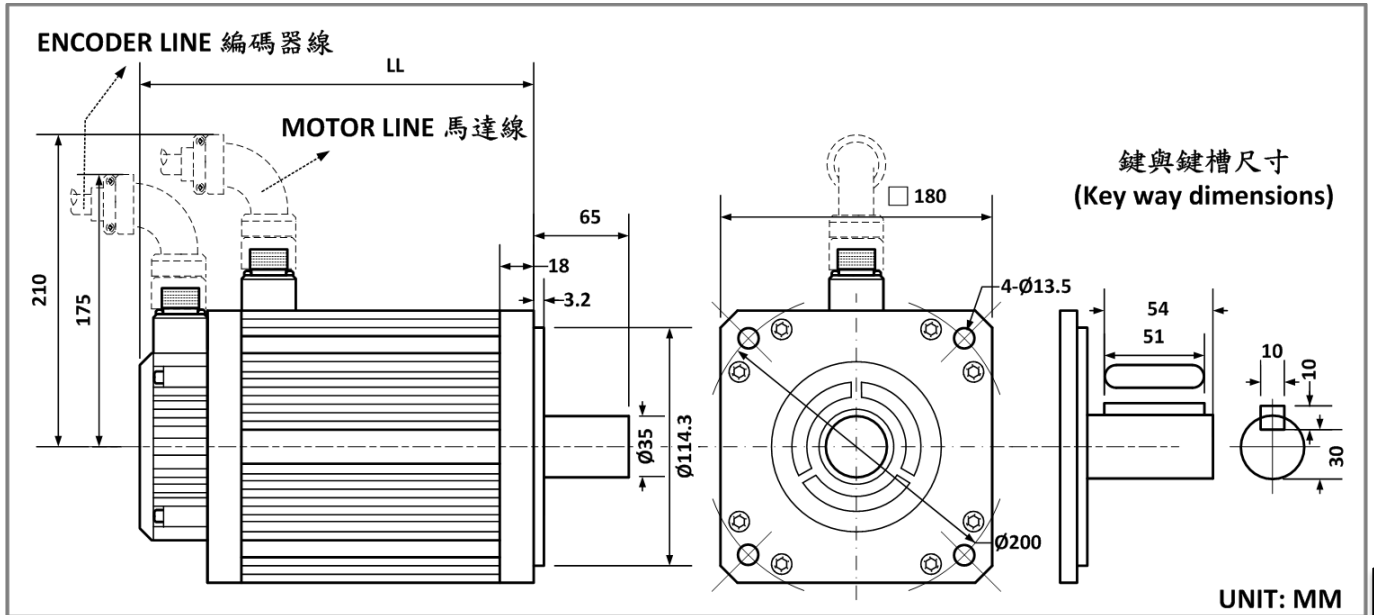


伺  
服  
馬  
達

	JH 1126	JH 1526	JH 2026	JH 3026
輸出功率	<b>1100W</b>	<b>1500W</b>	<b>2000W</b>	<b>3000W</b>
編碼器型號	4.89 A	6.37 A	8.25 A	12.93 A
LL	179	192	209	231
轉動慣量	12600 g*cm <sup>2</sup>	15300 g*cm <sup>2</sup>	19400 g*cm <sup>2</sup>	27700 g*cm <sup>2</sup>
重量	7.6 Kg	9 Kg	9.8 Kg	11.6 Kg
驅動器電壓	AC 220V	AC 220V	AC 220V	AC 220V
額定轉速	2000 RPM	2000 RPM	2000 RPM	2000 RPM
額定力矩	5.25 N*M (53.5 Kg*cm)	7.16 N*M (73 Kg*cm)	9.55 N*M (97 Kg*cm)	14.3 N*m (146 Kg*cm)
峰值力矩	15.8 N*M (160 Kg*cm)	21.5 N*M (219 Kg*cm)	25 N*M (255 Kg*cm)	30 N*m (306 Kg*cm)

# □ 180mm SERVO-MOTOR 伺服馬達

## 規格表 與 尺寸圖



	JH 2328	JH 3325
輸出功率	2300W	3300W
編碼器型號	9.12 A	15.12 A
LL	226	243
轉動慣量	34000 g*cm <sup>2</sup>	47000 g*cm <sup>2</sup>
重量	19.5 Kg	21.8 Kg
驅動器電壓	AC 220V	AC 220V
額定轉速	1300 RPM	1500 RPM
額定力矩	16.9 N*m (172 Kg*cm)	21 N*m (214 Kg*cm)
峰值力矩	43 N*m (438 Kg*cm)	53 N*m (540 Kg*cm)

伺  
服  
馬  
達